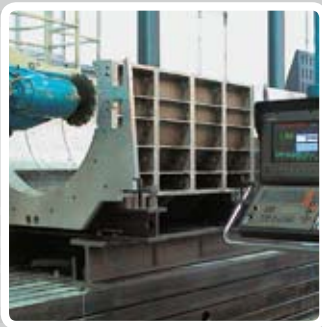


Fortschritt durch Präzision



Maschinenbau



**Grossstück-
Bearbeitung**

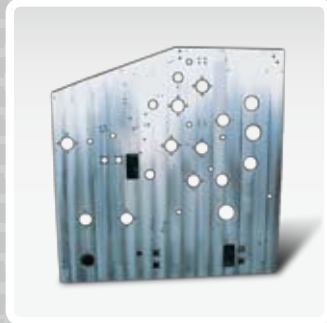


**Schweiss-
Konstruktionen**



**Langteile-
Fertigung**

Unser Know-how – Ihr Gewinn!

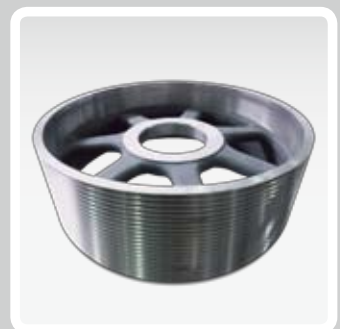
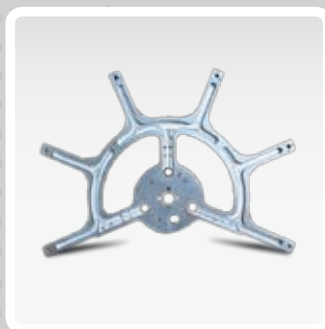
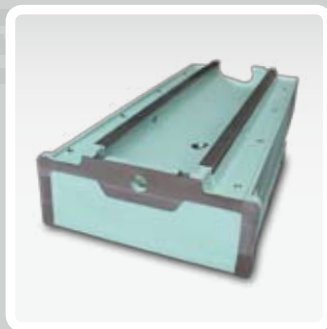
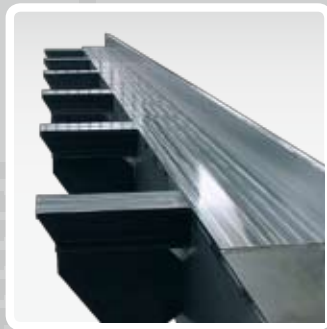
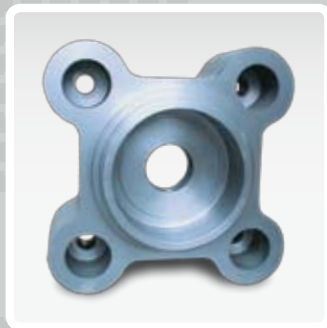
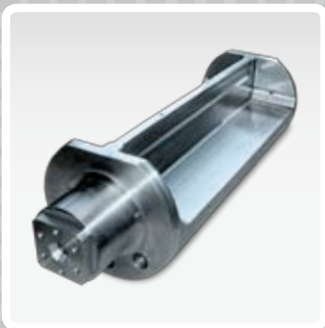


Langjährige Erfahrung in der mechanischen Bearbeitung von Maschinenteilen zeichnet unser Know-how aus und gibt Ihnen die Gewähr für eine qualitativ hochstehende Abwicklung in Produktion und Fertigung.

Unsere optimale Firmenstruktur bewirkt für Sie:

- ▶ kurze Durchlaufzeiten
- ▶ flexible Preisgestaltung
- ▶ hoher Qualitätsstandard
- ▶ termingerechte Fertigung

Dies erreichen wir durch den Einsatz modernster Maschinen und Werkzeuge und natürlich dank unseren motivierten und qualifizierten Mitarbeitern, welche laufend weitergebildet werden.



Grosstück- Bearbeitung



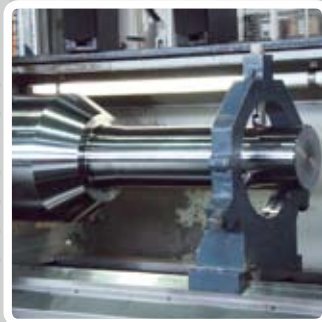
CNC-Fräsen und -Bohren auf einer Portal-
Fräsmaschine «Correa FP 50» mit Fahrwegen
von x 10'000 mm / y 4500 mm / z 1500 mm.

Langteile- Fertigung



CNC-Bearbeitung auf verschiedenen
Bearbeitungszentren und konventionelles
Langhobeln bis 6500 mm.

CNC-Drehen



Präzise Drehteile von \varnothing 50 bis 2500 mm
und Längen bis 6000 mm.

Maschinen-, Anlagen- und Prototypenbau



Wir realisieren Konstruktionen und Anlagen nach
Ihren Zeichnungen und Stücklisten.
Im Auftrag erledigen wir alles, von der Materialbeschaf-
fung über die mechanische Bearbeitung, Wärme- und
Oberflächenbehandlung bis zur Montage.



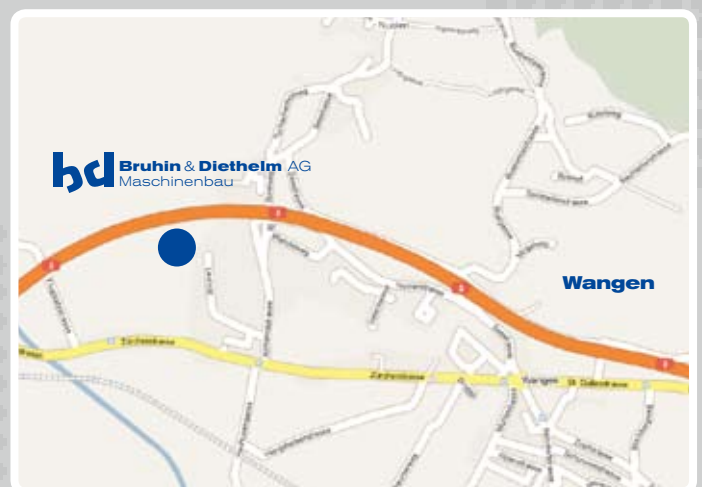
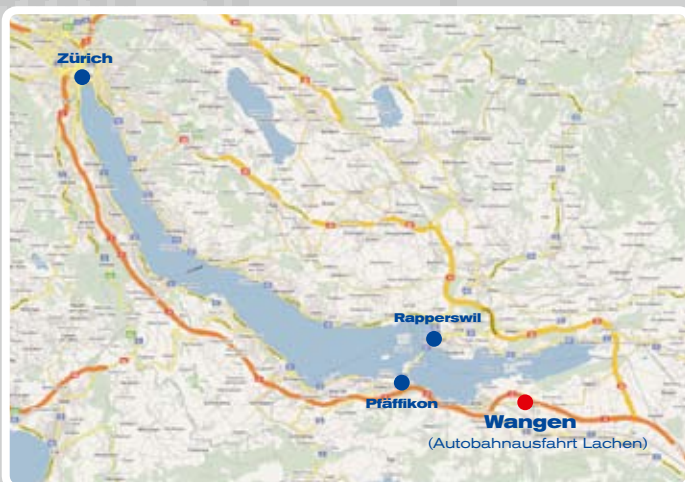
Präzisions-CNC-Bearbeitung auf höchstem
Niveau in der Grosstückbearbeitung.

Über uns

Bei der Firmengründung durch Anton Bruhin und Hanspeter Diethelm im Jahre 1989 zählte die Belegschaft vier Mitarbeiter. Heute, nach 30-jährigem, kontinuierlichem Wachstum des Unternehmens arbeiten rund 45 ausgewiesene Fachkräfte und 12 Lehrlinge in unserem Betrieb.

Als sehr flexibles Kleinunternehmen übernehmen wir hauptsächlich die mechanische Bearbeitung von Maschinenteilen nach Zeichnungen unserer rund 150 zufriedenen Kunden im In- und Ausland. Wir erledigen Aufträge von der Materialbeschaffung über die Schweisskonstruktion, der mechanischen Bearbeitung, Wärmebehandlung sowie der Oberflächenbehandlung bis zur Montage nach Stücklisten und Zeichnungen. Als besondere Dienstleistung führen wir für einige unserer Kunden auch Reparaturen aus. Neben den üblichen mechanischen Bearbeitungen sind unsere Spezialitäten, die Bearbeitung grösserer Werkstücke und die Langteilefertigung.

So finden Sie uns



Mehr Infos:
www.bruhin-diethelm.ch



Bruhin & Diethelm AG Maschinenbau

Leuholz 23 · CH-8855 Wangen

Tel. +41 (0)55 450 83 50 · Fax +41 (0)55 450 83 51

info@bruhin-diethelm.ch · www.bruhin-diethelm.ch